



# MAFUNZO YA KILIMO CHA MAHARAGE



**March 2024**

# Maandalizi ya Ardhi

- Chagua ardhi yenye rutuba ambayo inaruhusu mtiririko wa maji.
- Epuka ardhi inayotuamisha maji.
- Safisha, lima na sambaza udongo ili kupata udongo mzuri.
- Huwezesha mizizi kupenya na kuruhusu kufyonza maji na virutubisho.



- Nafasi mstari hadi mstari sentimeta 50.
- Nafasi mmea hadi mmea sentimeta 20 kama zinawekwa mbegu mbili kwa shimo
- Nafasi mmea hadi mmea sentimeta 10 kama zinawekwa mbegu moja kwa shimo
- Kiwango cha mbegu 30-40 kg kwa ekari moja
- Kina cha kupanda ni 3-6 cm



# Udhibiti wa magugu



- Magugu hushindana na mimea kwa maji, hewa, mwanga na virutubisho.
- Palizi inaweza kufanywa kwa kutumia jembe la mkono au mashine au kemikali za kilimo.
- Palizi la kwanza ifanywe mara baada ya magugu kuota au siku 8-12 baada ya mbegu kuota.
- Palizi ya pili ifanyike siku 20-30 baada ya palizi ya kwanza.

## Uwekaji Mbolea



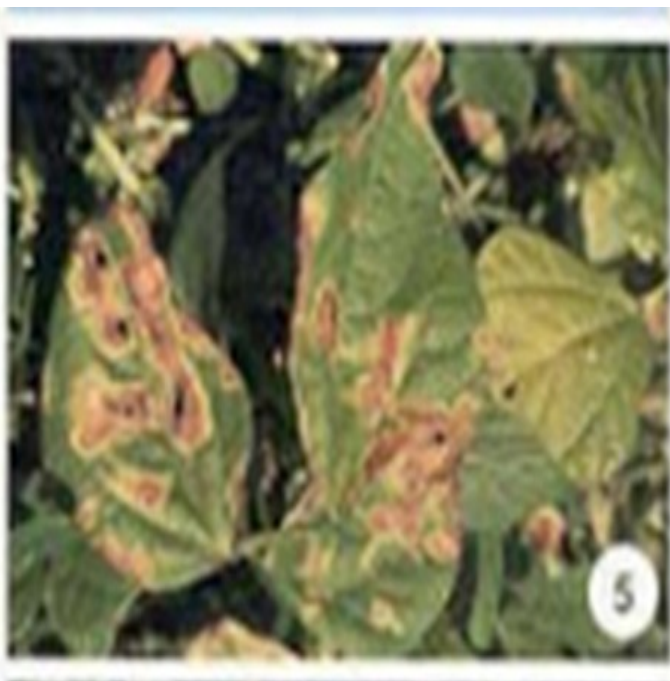
- Mimea inahitaji virutubisho ili kukua vizuri
- Udongo unapaswa kuwa na uwezo wa kutoa virutubishi vikubwa na vidogo.
- Ikiwa udongo hauna rutuba ya kutosha kusambaza virutubisho hivi basi mbolea ya ziada au samadi iwekwe kwenye udongo.
- Kupima udongo itasaidia kuamua ni virutubisho gani vinavyopaswa kuongezwa na ni mbolea gani ya kutumia.
- Wasiliana na afisa kilimo aliye karibu kwajili ya upimaji wa udongo.

# Mizizi ya maharage yenye vinundu



# Udhibiti wawadudu na magonjwa

- Hushambuliwa na wadudu na magonjwa mbalimbali.
- Ni muhimu kuwa tayari kudhibiti wadudu na magonjwa haya.
- Tumia mbinu mbalimbali za Kudhibiti Wadudu
- Kinga ni bora kuliko tiba.





# Jinsi ya Kudhibiti wadudu



- Shakily palizi imefanywa vizuri
- Hakikisha unazingatia nafasi wakati wa kupanda
- Panda mapema.
- Panda kwa kuzingatia mzunguko wa mazao.
- Tumia mbegu zenye dawa





# Udhibiti magonjwa



- Magonjwa makuu ya maharagwe ni pamoja na baka pembe, kutu ya jani, fangasi, magonjwa ya baka
- Sababu kuu za magonjwayamaharagwe ni pamoja nakupandambeguzilizoambukizwa, udongo, na mabaki ya mazao isipokuwa ugonjwa wa kutu ya jani.
- Epuka kutumia mbegu kutoka kwa maharagwe yaliyoambukizwa.
- Tumia mbegu zilizowekwa dawa

# Jvunaji wa maharage ya kawaida

- Maharage huwa tayari kuvunwa baada ya siku 75-100 na aina ya mbegu.
- Mimea 7 kati ya 10 inapokomaa nakukauka, unaweza kuvuna



# Uhifadhi wa maharage



- Maharage yanayopaswa kuhifadhiwa na kukausa kutosha ili kuepuka fangasi.
- Uhifadhi unaweza kuwa kwa kutumia kemikali kama Shumba, Actellic Dust au Malathion.
- Hifadhi kwa kutumia vyombo au mifuko isiyopitisha hewa ambayo hairuhusu ukuaji wa wadudu waharibifu wa nafaka.



# SIFA ZA AINA MPYA YA MBEGU ZA MAHARAGE YA MASHAMBA PYT-4 NA NUA 660



Maharage ya kawaida yako ya aina nyingi na yanatofautiana kwa vigezo au sifa nyingi.

Vigezo hivyo ni kama rangi ya mbegu, ukuwaji wa mmea (yanayotambaa na yasiyotambaa), uzaaji, wingi wa virutubisho na madini (protein, vitamin madini chuma na zinki)



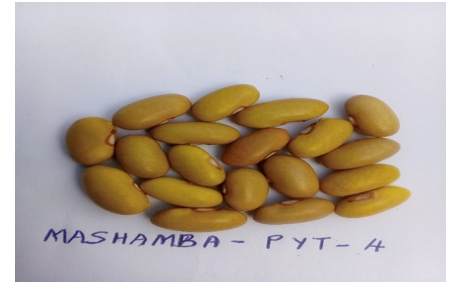


# Aina mpya ya maharage



- Mashamba ya PYT-4
- NUA 660

## PYT-4



- Yana rangi nzuri (Njano)
- Nzuri kwa biashara
- Yanakomaa mapema siku 77 (miezi miwili na nusu)
- Yanazaa Kilo 1000-1800 kwa ha (magunia 10-18 kwa ha)
- Yakipikwa yanaiva mapema dakika 82 (saa moja na dakika 22)
- Yana madini chuma na zinki yakutosha
- madini chuma 130.6 mg/kg ikilinganishwa na 125.6 mg/kg maharage ya kawaida
- Madini ya zinki 30mg/kg inkilinganishwa na ya kawaida 24.8 mg/kg
- Yanastahimili magonjwa mengi

# Sifa Kuu za NUA 660



- Yanakomaa mapema  
siku 80 miezi mawilii na wiki tatu)
- Yanazaa vizuri hadi kilo 2200 kwa  
ha(magunia 22)
- Yana madini chuma na zinki yakutosha
- Madini chuma 126mg/kg
- Madini zinki 28.5mg/kg
- Ikipikwa inaiva haraka dakika 103 (saa  
moja na dakika 45
- Yanastahimili magonjwa mengi





